



MANUAL DE INSTRUCCIONES Y DESPIECE

MODELO 404-GL HVLP

ALTA GAMA PROFESIONAL

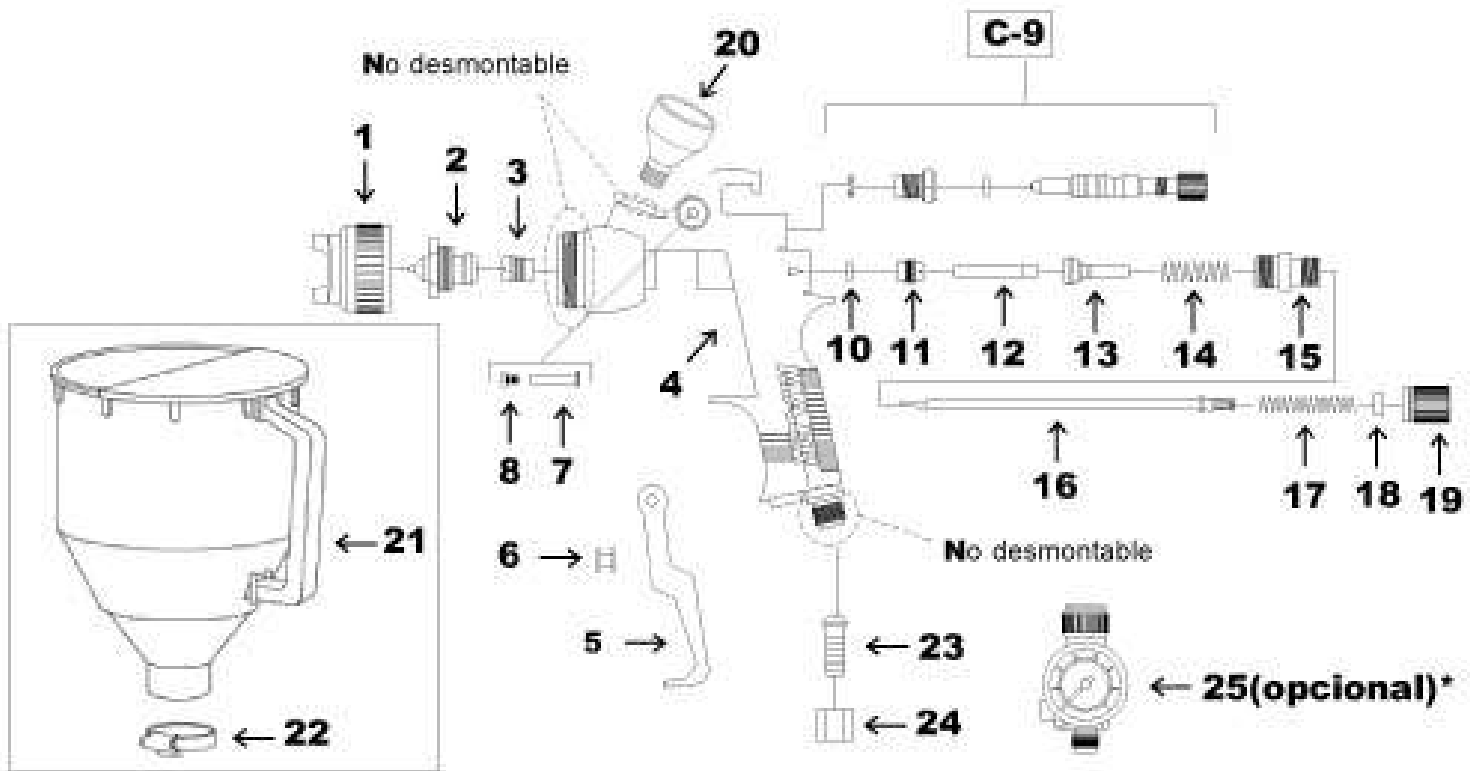
Para la aplicación de Pinturas al Latex

Descripción:

El modelo 404-GL es una pistola de Alta Gama Profesional. El concepto de aplicación es por gravedad y el sistema es HVLP (Alto Volumen a Baja Presión) que permite a los usuarios obtener una transferencia de 85% de producto.

Instrucciones de Uso:

- 1 - Para la puesta en marcha de la pistola deberá seguir estas indicaciones, comprobar que el aire comprimido llegue a la pistola filtrado y regulado.
- 2 - La manguera de aire debe ser de Ø 8 mm de diámetro interior como mínimo y tener en cuenta una caída de presión de 0.5 Bar cada 10 mts.
- 3 - La utilización de acoples rápidos son muy prácticos, pero tenga en cuenta utilizar los de buena calidad y pasajes de aire del tipo gran caudal.
- 4 - Preparar las pinturas como indican sus fabricantes, sin olvidar filtrarla antes de aplicarla.
- 5 - Luego de cumplir con los puntos mencionados puede comenzar a regular la pistola para ser utilizada. Observar que el modelo 404-GL tiene dos reguladores. Con el regulador Nro C-9 puede regular la apertura y cierre del abanico de la siguiente manera: debe girarse totalmente en sentido contrario a las agujas del reloj, en este punto se obtiene el máximo caudal de aire en las toberas de la boquilla, logrando su mayor amplitud de abanico.
Luego, tiene el regulador Nro. 19, comience girando en sentido contrario a las agujas del reloj, a continuación mantener apretado el gatillo, gire lentamente en el sentido de las agujas del reloj hasta conseguir la cantidad de producto deseada para la aplicación.
- 6 - Como regulación opcional tiene el regulador de caudal con manómetro Nro.25. Con él podrá regular el ingreso de aire controlado a la pistola de la siguiente manera: con el gatillo (Nro. 5) apretado en el primer paso (sólo aire) deberá marcar 2 Bar en el manómetro. Este elemento es para ajustar finamente el último paso de aplicación, por lo tanto, comience a regular desde abierto máximo. Así no perderá nivel de ingreso de caudal de aire a la pistola, logrando menor pulverización y mayor nivel de transferencia...



LISTA DE REPUESTOS

Nro.	CODIGO	DESCRIPCION	Nro.	CODIGO	DESCRIPCION
1	454-117	Boquilla de Aire N°03 HVLP	13	454-023	Válvula
	404-227	Boquilla de Aire N°07 HVLP	14	454-024	Resorte de válvula
2	454-121	Pico de fluido Ø 2.0 mm	15	454-025	Caja gula de aguja
3	658-010	Prensaestopa de aguja	16	404-022	Aguja Ø 2.0 mm
4	454-019	Empuñadura	17	454-027	Resorte de aguja
5	807-012	Gatillo	18	454-030	Arandela resorte de aguja
6	454-390	Carretel de gatillo	19	454-028	Volante regulador de aguja
7	454-009	Eje de gatillo	20	404-928	Adaptador de depósito
8	454-013	Tornillo eje de gatillo	21	408-003	Depósito 5 lts
C-9	454-014	Conj. regulador de abanico HVLP	22	408-004	Abrazadera
10	454-020	Arandela de cierre	23	501-032	Tubo manguera de aire
11	454-021	Tornillo prensaestopa	24	501-031	Tuerca de unión
12	454-011	Apoyo de gatillo	*25	3030	Conj. regulador de caudal MAX