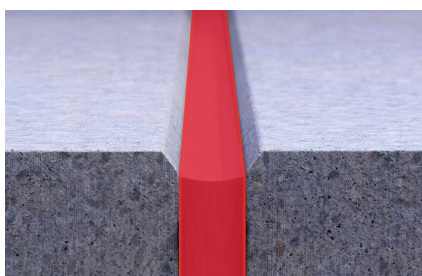
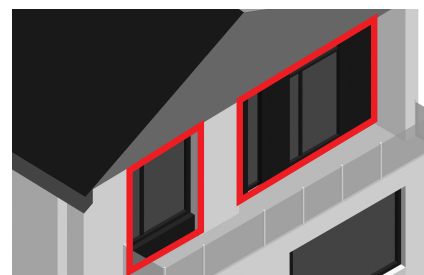
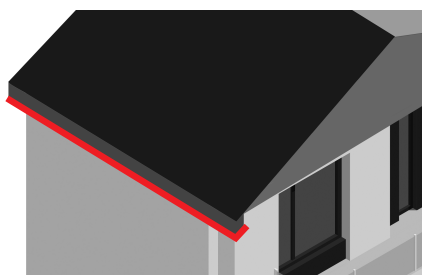




Sellador PU 40

fischer PU 40 es un sellador polímero MS monocomponente de alto rendimiento, especialmente desarrollado para las diversas aplicaciones en construcción civil. Es un producto tixotrópico, estable y tras una completa vulcanización da como resultado una goma elástica con perfecta adhesión cohesiva a los sustratos. Tiene excelentes propiedades físicas y mecánicas que se mantienen inalterables con la acción del tiempo o de los agentes climáticos.



Aplicaciones

- Juntas de dilatación verticales y horizontales para estructuras prefabricadas de hormigón o paneles con movimiento.
- Sellado de juntas de superficies de granito, hormigón, madera y metal, incluso si los materiales tienen diferentes coeficientes de expansión.
- Juntas de movimiento en pisos, zócalos y paredes.
- Sellado perimetral de marcos de vidrio y aluminio.
- Acabados y rejuntados en general.
- Sellado en tuberías, puertas, ventanas, conductos y toldos.

Características tecnológicas

- Disponible en Color blanco, gris y negro.
- Bajo VOC, libre de disolventes e isocianatos.
- Olor neutro con subproducto de reacción no corrosivo en superficies metálicas.
- Excelentes propiedades físicas y mecánicas.
- Adhesión cohesiva sin el uso de imprimación sobre diversos sustratos lisos o porosos, incluso sobre superficies húmedas.
- Fácil aplicación, alta durabilidad y resistencia química.
- No se corre cuando se aplica verticalmente y no exuda aceite que cause manchas.
- Alta resistencia al choque térmico y alta resistencia a las inclemencias del tiempo (agentes climáticos, rayos UV).
- Acepta aplicación de pinturas posteriores (se recomienda prueba previa).

Información de embalaje y validez nominal

- Envase cartucho de plástico rígido de 400 grs (241 ml)
- Envase sachet 900 grs (520 ml)
- Almacenado correctamente, la vida útil nominal es de 15 meses a partir de la fecha de fabricación.
- Mantener el producto en su embalaje original y debidamente sellado en un lugar cubierto, fresco, seco y alejado de temperaturas extremas.
- Temperatura recomendada de almacenamiento y aplicación: +5°C a +30°C.



Pintable



Flexible y elástico



Alta durabilidad



Sin disolventes

Especificaciones técnicas

Propiedades a 25°C y 50% HR	Referencia normativa	Límites
Apariencia Superficial	ASTM C920	Como estándar
Tiempo de formación de piel (min.)	ASTM C679	10 a 30
Curado 24 horas (mm)	ASTM C920	2,5 +/- 0,5
Escurrimiento (mm)	Norma ASTM D2202	≤ 2
Densidad (g/cm ³)	Norma ASTM D1475	1,70 +/- 0,05
Dureza (Orilla A)	ASTM C661	40 +/- 5
Tensión de Rotura (Mpa)	Norma ASTM D412	1,0 +/- 0,1
Elongación de rotura (%)	Norma ASTM D412	200 aprox.
Módulo al 100% (Mpa)	Norma ASTM D412	0,4 +/- 0,1
Capacidad de movimiento*	ASTM C719	+/- 25%
Resistencia a la temperatura después del curado		- 40°C a 80°C
Resistencia a los rayos UV*	ASTM G154	5000

* supervisión

Recomendaciones y limitaciones de uso

La información aquí contenida, especialmente las recomendaciones de uso y aplicación de nuestros productos, se basan en nuestro conocimiento y experiencia. Debido a los diferentes materiales utilizados, así como a la variación en las condiciones de trabajo fuera de nuestro control, fischer Argentina recomienda realizar pruebas para comprobar la idoneidad de nuestros productos de acuerdo con las necesidades del proceso, sustrato y aplicación. No asumimos ninguna responsabilidad por las variaciones que puedan sufrir los sustratos en su producción y composición, que no conocemos.

La superficie debe estar limpia y libre de cualquier tipo de contaminación como grasa o polvo, ya que si no se limpia bien el sustrato, el sellador se adherirá a las impurezas y no a la superficie deseada. La limpieza de superficies puede ser mecánica (por abrasión) y química (mediante disolventes desengrasantes).

- Se recomienda un espesor mínimo de aplicación de 5 mm a 10 mm para sellos, para garantizar la capa de desgaste y protección UV.
- Se recomienda el análisis técnico del diseño, respetando la relación ancho x fondo predefinida (factor de forma).
- Se recomienda utilizar un calibre de profundidad en las juntas de dilatación.
- Se recomienda una inspección de mantenimiento de la aplicación cada 2 años.
- Lavado y limpieza siempre con productos neutros que no dañen el sellador.
- Para una correcta aplicación, seguir los procedimientos indicados en el empaque del producto, el cual puede usarse con aplicadores manuales o neumáticos. Si necesita más información, póngase en contacto con el departamento técnico de fischer Argentina.

Pretratamiento

- El sustrato debe estar limpio, libre de aceites y grasas.
- Dependiendo de la superficie, puede ser necesario aumentar su rugosidad.
- Cuando se utiliza con plásticos fabricados que utilizan agentes desmoldeantes en sus procesos, estos deben eliminarse por completo antes de iniciar la aplicación.
- Debido a las diferentes composiciones de pintura, especialmente pinturas en polvo, y a la gran cantidad de sustratos diferentes, siempre son necesarias pruebas preliminares.
- Siempre se deben probar previamente diferentes tipos de madera dependiendo del pH, lo que puede interferir con la adherencia.
- Al pegar y/o sellar PMMA, por ejemplo Plexiglas®, policarbonato, Makrolon® o Lexan®, bajo tensión, pueden producirse fisuras por tensión. Se deben realizar pruebas preliminares.
- No hay adherencia al polietileno, polipropileno y PTFE (Teflon®).
- Los sustratos no mencionados siempre deben probarse.

PU 40 no se recomienda para las siguientes situaciones:

- No recomendado para contacto directo con alimentos.
- No aplicar el producto sobre materiales que exudan aceite.
- No recomendado para sellar cabezas de tornillos.
- No se recomienda su uso como adhesivo estructural.


PU 40

Tipo de envase: CARTUCHO

NOMBRE	CÓDIGO	Unidad de venta (unidades)	Cont. x embalaje (unidades)	Color	Contenido (ml)	
Sellador PU 40 Constr Blanco 400G	600492	1	12	Blanco	241	
Sellador PU 40 Constr Gris 400G	600491	1	12	Gris	241	

PU 40

Tipo de envase: SALCHICHA

NOMBRE	CÓDIGO	Unidad de venta (unidades)	Cont. x embalaje (unidades)	Color	Contenido (ml)	
Sellador PU 40 Constr Blanco 900G	600560	1	12	Blanco	520	
Sellador PU 40 Constr Negro 900G	600561	1	12	Negro	520	
Sellador PU 40 Constr Gris 900G	600559	1	12	Gris	520	

Nota de seguridad

No clasificado según criterios GHS (ONU) y no tiene riesgos específicos.

Manejar en un área ventilada o con un sistema local general de ventilación/extracción y de acuerdo con buenas prácticas de higiene y seguridad industrial. Utilice equipo de protección personal. No manipule el producto hasta que haya leído y comprendido todas las precauciones de seguridad.

Producto no clasificado como peligroso para el transporte terrestre, fluvial y aéreo.

Para obtener más información, consulte la Hoja de información sobre seguridad de productos químicos (MSDS).